



# PRISLISTE 2023

 BRUTTO DKK EKSKL. MOMS



# INDHOLDSFORTEGNELSE

Auditorieløsninger	3
Bamse sofa, stol og skammel	4
Capri & Capri accessories	5
Cento home høj og lav	6
Circles	7
Cocoon	8
Cosmos	9
Flight lav & Flight høj	10
Hana	11
Hoop	12
Modena	13
Olé	14
Shelter	15
Teddy	16
Uni Stol	17
Uni Sofa	18
Wall seat	19
Wave & Option	20
Kvadrat stof	21-22
Gabriel stof	23-24
Ved bestilling	25



Reference-foto: Kamstrup AS, Skanderborg



Reference-foto: OPS Gellerup

Lige/buede rækker på plant/forskudt gulv  
klapsæde/fast sæde - perforeret træ/glat træ,  
oversidepolstret/helpolstret med eller uden armlæn  
evt. opbygget med sirligt akustisk materiale.

*Med udgangspunkt i rummets størrelse og materialer  
skræddersyr vi møblerne til det enkelte projekt!*

Har du et behov, send os dine basisinformationer -  
og vi fremsender et uforpligtende tilbud!  
Vi udfører også gerne montage på stedet!



Reference-foto: OPS Gellerup



Reference-foto: Kamstrup AS, Skanderborg



Sofa- SH: 44, H: 100, D 87, B: 141 cm. Stol- SH: 44, H: 100, D 87, B: 81 cm. Skammel- SH: 38/34, D: 55, B: 60 cm.

Sofa, armstol og skammel i massiv eg eller valnød.

Produkt	Model	COM/ Stof 0	Stof 1	Stof 2	stof 3	Læder 2	Læder 3	Læder 3	Bredde	Kbm.	Stof 140 cm
Sofa	8216	29 100	31 630	33 480	36 975	-	-	-	141	1,30	6,50
Stol	8215	24 805	26 970	28 545	31 520	-	-	-	81	0,75	4,10
Skammel	8218	5 835	6 345	6 995	7 685	-	-	-	60	0,15	1,00
Nakkepude	8217	940	990	1 090	12 55	-	-	-	33	x	0,50




**Stål**

**Eg**
**Armlæn A**

Armlæn A: + 14 cm bredde


**Armlæn B stål**
**Stol/Sofa-** SH: 42, H: 76, D: 81 cm. Pudefyld: se bagside af prisliste.

**Sofa/stol i rustfrit, slebet stål eller eg. (Eg kun armlæn A).**

Produkt	Model	COM/									Stof 140 cm	Læder Kv.-fod
		Stof 0	Stof 1	Stof 2	Stof 3	Læder 1	Læder 2	Læder 3	Bredde	Kbm.		
Sofa 3½	5335/36	24 325	26 435	29 260	34 820	30 010	33 010	37 490	226	1,40	7,70	152
Sofa 3	5330/31	22 725	24 700	27 210	32 115	28 075	30 900	35 115	202	1,24	6,80	141
Sofa 2½	5325/26	20 765	22 575	24 925	29 465	24 995	27 530	31 245	156	1,00	5,65	114
Stol	5310/11	15 645	17 015	18 455	21 260	18 595	20 485	23 285	72	0,44	3,90	70

## CAPRI ACCESSORIES

DESIGNER O&M DESIGN

**Nakkepude til daybed**


H: 34, D: 80/ 65 cm. Duntop sædepuder.

**Daybed og skamler med stel i rustfrit, slebet stål**

Produkt	Model	COM/									Stof 140 cm	Læder Kv.-fod
		Stof 0	Stof 1	Stof 2	Stof 3	Læder 1	Læder 2	Læder 3	Bredde	Kbm.		
Daybed	5345	14 785	16 070	16 805	18 235	18 345	19 865	22 770	200	0,55	2,20	48
Nakkepude	5347	1 790	1 950	2 160	2 560	2 495	2 740	3 120	60	0,04	0,80	15
Skammel	5318	10 680	11 605	12 035	12 835	12 945	14 285	16 225	62	0,18	1,25	25



**Stol/Sofa-** SH: 40, H: 72/102, D: 80, B: 77 cm. **Skammel-** H: 35, D: 49, B: 77 cm.  
Brandhæmmende CMHR-skum.

**Stol med dreje/vippefunktion og justerbar nakkestøtte. Læderbetrukket rygbagside.**  
Fod i træ eller krydsfod i blank krom, børstet krom eller sort krom.

Produkt	Model	COM/				Læder 1	Læder 2	Læder 3	Bredde	Kbm.	Læder Kv.-fod
		Stof 0	Stof 1	Stof 2	Stof 3						
Stol lav med vip	562	8 920	-	-	-	9 695	10 660	12 115	77	0,49	36
Stol høj med vip	572	10 470	-	-	-	11 380	12 515	14 220	77	0,49	42
Skammel	590	2 500	-	-	-	2 720	2 995	3 400	53	0,1	13



H: 136, D: 77, B: 163 cm



H: 96, D: 77, B: 163 cm









H: 136, D: 77, B: 77 cm



H: 96, D: 77, B: 77 cm

Brandhæmmende CMHR-skum. Hjul med bremse eller træben.

En serie der rummer individuelle sidde møbler med flere ryghøjder. Sædehøjde 44 cm.  
Standard design er med knapper

Produkt	Model	COM/				Læder 1	Læder 2	Læder 3	Kbm.	Stof 140 cm	Læder Kv.-fod
		Stof 0	Stof 1	Stof 2	Stof 3						
 Sofa lav	4 215	17 720	19 260	21 165	25 040	-	-	-	1,30	9,80	-
 Sofa høj	4 216	19 460	21 155	23 245	27 500	-	-	-	1,90	11,00	-
 Stol lav	4 211	11 510	12 510	13 765	16 260	-	-	-	0,60	6,60	-
 Stol høj	4 212	12 845	13 960	15 360	18 150	-	-	-	0,90	7,50	-
 Returnmekanisme	4207	1 045									
 Træbrik til sofa, eg	4201	2 055									



**Cocoon Standard:** inkl. LED-lys, hjul, højttalere og Bluetooth og strøm 230v med ledning (Batteri kan tilkøbes)

**Cocoon Basic +:** inkl. LED-lys og strøm 230v med ledning (Batteri kan tilkøbes)

**Cocoon Basic:** inkl. hjul

SH: 44, H: 176, D: 890, B: 100. Brandhæmmende CMHR-skum. En færdigt monteret COCOON kræver 90 cm fri dørbredde.

Produkt	Model	COM/				Bredde	Kbm.	Stof 140 cm
		Stof 0	Stof 1	Stof 2	Stof 3			
Cocoon standard	120	35 970	39 100	43 970	42 280	100	1,90	10,00
Cocoon Basic +	121	30 620	32 970	37 830	39 825	100	1,90	10,00
Cocoon Basic	121	26 980	29 330	34 190	36 185	100	1,90	10,00
							Korpus ind- og udvendig	7,30
							Sæde + rygghynde	3,50

Tilbehør Produkt	Model	COM/				Bredde	Kbm.	Stof 140 cm
		Stof 0	Stof 1	Stof 2	Stof 3			
Skærmvæg	125	8 185	8 900	9 705	11 130	110	1,80	4,2
Fodhviler	123	6 325	6 875	7 490	8 600	73	0,20	2,1
Oplader	129A	710						
Batteri	129B	870						
Holder til Ipad	1282	2 705						
Holder til computer	1283	2 705						

Holdere er monteret fra fabrikken i venstre side set forfra

Tillægspris for montering på stedet ved for smal passage 4 865

Tillægspris for stol med lav rygghynde med korpus i Stof 1 (eks. Lido) og sæde + rygghynde i Stof 2 (eks. Illusion) 1 560:-





**Stol-** SH: 44, H: 115, D: 86, B: 75 cm.

**Skammel-** SH: 44, D: 48, B: 57 cm.

**Stol med drejefunktion og justerbar ryg. Fod i træ eller krydsfod i blank krom, børstet krom eller sort krom.**

Produkt	Model	COM/				Læder 1	Læder 2	Læder 3	Bredde	Kbm.	Stof 140 cm	Læder Kv.-fod
		Stof 0	Stof 1	Stof 2	Stof 3							
Stol	545	12 505	13 600	14 385	16 085				75	0,75	3,80	-
Skammel	546	4 180	4 410	4 885	3 855				57	0,10	0,70	-





**Stol lav-** SH: 40, H: 86, D: 74, B: 84 cm.

**Stol høj-** SH: 44, H: 104, D: 77, B: 84 cm.

**Skammel-** H: 38, D: 58, B: 59 cm.

**Stol med drejefunktion. Fod i træ eller krydsfod i blank krom, børstet krom eller sort krom.**

Produkt	Model	COM/									Stof 140 cm	Læder Kv.-fod
		Stof 0	Stof 1	Stof 2	Stof 3	Læder 1	Læder 2	Læder 3	Bredde	Kbm.		
Stol lav	651	8 540	9 280	10 300	12 060	10 195	11 315	12 740	84	0,55	2,00	30

**Stol med dreje/vippefunktion. Fod i træ eller krydsfod i blank krom, børstet krom eller sort krom.**

Produkt	Model	COM/									Stof 140 cm	Læder Kv.-fod
		Stof 0	Stof 1	Stof 2	Stof 3	Læder 1	Læder 2	Læder 3	Bredde	Kbm.		
Stol høj	671	10 460	11 370	12 620	14 780	12 495	13 870	15 620	84	0,75	2,50	38
Skammel	661	2 720	2 960	3 290	3 850	3 250	3 610	4 060	57	0,10	0,70	14



SH: 45, H: 86, D: 83 cm. Pudefyld: Se bagsiden af prislisen

**Sofa med ben i massiv eg**

Produkt	Model	COM/							Bredde	Kbm.	Stof 140 cm	Læder Kv.-fod
		Stof 0	Stof 1	Stof 2	Stof 3	Læder 1	Læder 2	Læder 3				
Sofa 3	9530/31	18 300	19 895	22 080	25 865	22 020	24 440	27 530	214	1,20	9,7	130
Sofa 2,5	9525/26	15 915	17 300	19 200	22 490	19 150	21 255	23 940	168	1,0	6,4	97
Stol	9510/11	11 500	12 500	13 875	16 250	13 750	15 260	17 190	84	0,5	4,1	65





SH: 39, H: 74, D: 82, B: 75 cm.

Stol med drejefunktion og returfunktion. Krydsfod i blank krom, børstet krom og sort krom.

Produkt	Model	COM/			Stof 3	Læder 1	Læder 2	Læder 3	Bredde	Kbm.	Stof 140 cm	Læder Kv.-fod
		Stof 0	Stof 1	Stof 2								
Stol	680	9 960	10 820	11 385	12 600	11 550	12 700	14 435	75	0,50	2,20	33





SH: 44, H: 106, D: 85/160, B: 79 cm.

**Stol med integreret fodskammel. Fod i træ eller krydsfod i blank krom, børstet krom eller sort krom. Motor eller manuel. Version med motor indeholder genopladeligt batteri med separat kabel.**

Produkt	Model	COM/									Stof 140 cm	Læder Kv.-fod
		Stof 0	Stof 1	Stof 2	Stof 3	Læder 1	Læder 2	Læder 3	Bredde	Kbm.		
Stol	550	15 890	17 270	19 170	22 450	18 980	21 070	23 725	79	0,75	4,00	56
Stol med motor	551	20 550	22 340	24 800	29 040	24 550	27 250	30 690	79	0,75	4,00	56





**1-sæde med arme H eller V** - SH: 42, H: 80, D 105, B: 112 cm. **1-sæde uden arm** - SH: 42, H: 80, D 105, B: 90 cm.  
**Chaiselong med arme H eller V** - SH: 42, H: 80, D 177, B: 112 cm.

Modul sofa med ben i satinkrom, sortlakeret eller valgfri RAL-farve mod mer pris.

Produkt	Model	COM/						Kbm.	Stof 140 cm	Læder Kv.-fod	
		Stof 0	Stof 1	Stof 2	Stof 3	Læder 1	Læder 2				Læder 3
1 sæde med armlæn H eller V	165V/H	8 940	9 270	10 655	12 630	10 940	12 430	14 205	1,45	3,90	68
1 sæde uden armlæn	165	7 520	8 170	8 940	10 610	9 250	10 485	12 350	0,85	2,50	53
Chaiselong med armlæn H eller V	166V/H	11 640	12 650	13 850	16 450	14 460	16 150	18 570	0,40	4,85	105





SH: 44, H: 108, D: 92/153, B: 90 cm.

Drejestol med integreret fodskammel. 2 stk. motorer til individuel justering af ryg/sæde og fodstøtte. Genopladeligt batteri der oplades med et separat kabel. Fod i træ eller krydsfod i blank krom, børstet krom og sort krom.

Produkt	Model	COM/			Læder 1	Læder 2	Læder 3	Bredde	Kbm.	Stof	Læder	
		Stof 0	Stof 1	Stof 2						Stof 3	140 cm	Kv.-fod
Stol	690	24 570	26 705	27 780	30 100	28 410	31 700	35 575	90	0,95	4,00	56





SH: 43, H: 80, D: 80, B: 65 cm. Koldskum.

**Armstol i massiv eg eller valnød.**

Produkt	Model	COM/			Læder 1	Læder 2	Læder 3	Bredde	Kbm.	Stof 140 cm	Læder Kv.-fod	
		Stof 0	Stof 1	Stof 2								
Stol	8210	11 140	12 105	12 800	14 150	13 910	15 310	17 395	65	0,45	2,20	50







**Stol lav-** SH: 46, H: 85, D: 65, B: 63 cm. **Stol høj-** SH: 46, H: 104, D: 70, B: 63 cm.  
 Brandhæmmende CMHR-skum.

### Stol med ben i blank krom, bøg eller eg.

Produkt	Model	COM/ Tyg 0	Stof 1	Stof 2	Stof 3	Læder 1	Læder 2	Læder 3	Bredde	Kbm.	Stof 140 cm	Læder
												Kv.- fod
Stol lav metal	M-1810	6 698	7 285	7 920	9 126	8 694	9 563	10 873	63	0,40	1,65	36
Stol lav bøg	B-1810	8 596	9 344	9 958	11 170	10 769	11 840	13 458	63	0,40	1,65	36
Stol lav eg	E-1810	8 793	9 558	10 176	11 383	10 982	12 085	13 733	63	0,40	1,65	36
Stol høj metal	M-1815	7 296	7 940	8 663	10 052	9 417	10 364	11 778	63	0,45	2,00	44
Stol høj bøg	B-1815	9 105	9 901	10 629	12 017	11 383	12 527	14 232	63	0,45	2,00	44
Stol høj eg	E-1815	9 214	10 020	10 748	12 126	11 508	12 662	14 388	63	0,45	2,00	44

### Tilbehør

### Priser

\*) Tillægspris for 7 stk. Knapper: Standardfarver

1 240

Tillægspris for 7 stk. Knapper: Valgfrie farver Skippers sortiment

1 620

Merpris ved to farvet sofa/stol

350

Tillægspris for RAL-farve på metalstel 700 DKK i startgebyr pr. ordre + 400 DKK pr sofa og stol

Tillægspris for 2 stk. træarm læn

1730





SH: 46, H: 85, D: 65, B: 143 cm.  
 Brandhæmmende CMHR-skum.

**Sofa med ben i blank krom, bøg eller eg.**

Produkt	Model	COM/ Stof 0	Stof 1	Stof 2	Stof 3	Læder 1	Læder 2	Læder 3	Bredde	Kbm.	Stof 140 cm	Læder Kv.-fod
Sofa 2.5 metal	M-1820	10 416	11 331	12 402	14 498	13 822	15 200	17 274	143	0,90	2,90	64
Sofa 2.5 bøg	B-1820	15 787	17 160	18 236	20 316	19 640	21 606	24 549	143	0,90	2,90	64
Sofa 2.5 eg	E-1820	16 047	17 446	18 522	20 602	19 916	21 908	24 898	143	0,90	2,90	64
Sofa 3 metal	M-1830	12 152	13 218	14 472	16 916	16 125	17 732	20 155	173	1,1	4,20	78
Sofa 3 bøg	B-1830	18 418	20 020	21 278	23 702	22 916	25 210	28 636	173	1,1	4,20	78
Sofa 3 eg	E-1830	18 720	20 348	21 611	24 034	23 239	25 558	29 047	173	1,1	4,20	78

### Tilbehør

### Priser

\*) Tillægspris for 7 stk. Knapper: Standardfarver

1 726

Tillægspris for 7 stk. Knapper: Valgfrie farver Skippers sortiment

1 238

Tillægspris for fællesbeklædning

350

Tillægspris for 2 stk. træarmlæn

1 622

Tillægspris for RAL-farve på metalstel 700 DKK i startgebyr pr. ordre + 400 DKK pr. sofa og stol.

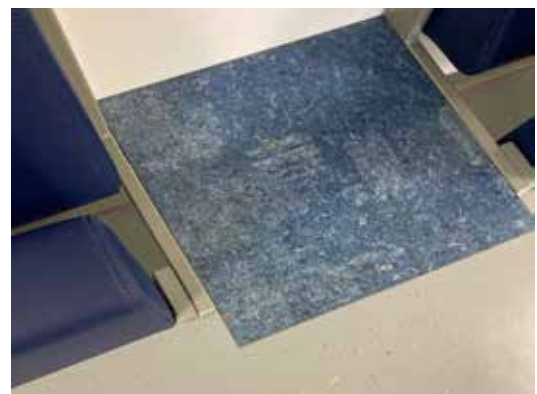




Modul dybde: 34,5, højde: 53,0 cm.

Produkt	Model	COM/ Stof 0	Stof 1	Stof 2	Stof 3	Læder 1	Læder 2	Læder 3	Bredde cm	Stof 140 cm	Læder Kv.- fod
2-sæde modul uden armlæn	WS2D-0	10 490	11 040	11 995	13 800	-	-	-	112,5	2,3	-
2-sæde modul med to armlæn	WS2D-2	11 690	12 240	13 195	15 000	-	-	-	115,5	2,3	-
2-sæde modul, armlæn højre	WS2D-H	10 850	11 640	12 595	14 400	-	-	-	114,0	2,3	-
2-sæde modul, armlæn venstre	WS2D-V	10 850	11 640	12 595	14 400	-	-	-	114,0	2,3	-

Produkt	Model	COM/ Stof 0	Bredde cm	Dybde cm
Bordplade	WS2r	1350	40,0	40,0
Armlæn til brug højre.	WS2q-H	457		
Armlæn til brug venstre.	WS2q-V	457		
Beslag til permanent vandret stilling	WS2y	643		





**Stol-** SH: 44, H: 84, D: 84, B: 81 cm. **Skammel-** H: 35, B: 52, D: 52 cm.

Stol med drejefunktion. Fod i træ eller krydsfod i blank krom, børstet krom eller sort krom.

Produkt	Model	COM/			Stof 3	Læder 1	Læder 2	Læder 3	Bredde	Kbm.	Stof	Læder
		Stof 0	Stof 1	Stof 2							140 cm	Kv.-fod
Stol lav	175	10 260	11 140	11 725	12 980	11 900	13 085	14 865	84	0,60	2,30 / 3,31	30
Stol høj	177	11 690	12 580	13 140	14 360	13 305	14 455	16 190	84	0,60	2,30 / 3,31	30
Skammel	176	3 560	3 870	4 075	4 515	4 140	4 550	5 170	52	0,10	0,60 / 0,51	14

## OPTION

DESIGNER STUDIO SKIPPER



**NAKKEPUDE**



**ARMPUDE**

Polydun.

Pude som arm- eller nakkestøtte, passer til alle sofamodeller

Produkt	Model	COM/			Stof 3	Læder 1	Læder 2	Læder 3	Bredde	Kbm.	Stof	Læder
		Stof 0	Stof 1	Stof 2							140 cm	Kv.-fod
Armpude	9992	1 275	1 385	1 590	1 990	1 340	1 475	1 675	55	0,55	7	
Nakkepude m. bøjle	9993	1 720	1 875	2 075	2 460	2 400	2 635	3 000	55	0,55	8	

Vejl. gruppering af KVADRAT-stoffer ud fra Skipper Furniture's stofgrupper  
 DATO: 1. mars 2023



Navn	Materiale	Rapport ca. cm	Bredde cm.	STOF GRUPPE
ARA	92%	ny uld, kamgarn/8% nylon		148 Forhør pris
ATLAS	90%	ny uld, kamgarn/10% nylon		140 3
ATRIUM OUTDOOR	100%	Trevira CS		150 3
BALDER 3	68%	ny uld, 26% bomuld, 6% nylon		140 Forhør pris
BASEL	90%	ny uld, kamgarn/10% nylon		140 Forhør pris
BROKEN TWILL WEAVE	100%	post-consumer recycled polyester		140 3
CANVAS 2	90%	ny uld (kamgarn)/ 10% nylon		140 2
CLARA 2	92%	ny uld, kamgarn/8% nylon		138 3
CODA 2	90%	ny uld/10% nylon		140 Forhør pris
COLLINE 2	75%	ny uld, kamgarn/17% acryl/8% nylon		140 Forhør pris
CRYSTAL FIELD	53%	bomuld/38% ny uld/9% nylon	17	139 Forhør pris
DIVINA 3	100%	ny uld		150 Forhør pris
DIVINA MD	100%	ny uld		150 3
DIVINA MELANGE 3	100%	ny uld		150 3
ENCIRCLE	100%	Trevira CS		140 3
FIELD 2	100%	Trevira CS		140 3
FIORD 2	92%	ny uld, kamgarn/8% nylon		140 Forhør pris
FLOYD	50%	polyester/45% ny uld, kamgarn/5% nylon		140 3
FLOYD SCREEN	50%	polyester/45% ny uld, kamgarn/5% nylon		170 3
FOREST NAP	95%	ny uld, kamgarn/5% nylon		140 Forhør pris
FOSS	76%	ny uld, kamgarn/11% viscose/8% nylon/5% hør		145 Forhør pris
GALAXY	100%	Polyester FR		175 Forhør pris
GLOW	90%	ny uld, kamgarn/10% nylon		140 Forhør pris
HAKU	100%	polyurethan/silikone (overflade)		140 3
HALLINGDAL 65	70%	ny uld/30% viscose		130 3
HARALD 3	100%	bomuld		140 Forhør pris
HERO	96%	ny uld, 4% nylon		140 Forhør pris
HIGHFIELD 3	100%	Trevira CS 3 mm. FR skum		140 Forhør pris
HINT	100%	polyester FR (skærmvægsstof)		170 2
JAALI	92%	ny uld, kamgarn/8% nylon		140 3
LETTERS	50%	bomuld/42% ny uld/8% nylon	82	140 Forhør pris
LILA	92%	ny uld, kamgarn/8% nylon		140 Forhør pris
MAPLE	81%	viscose/15% hør/4% polyester		140 3
MELANGE NAP	97%	ny uld, kamgarn/3% nylon		140 3
MEMORY 2	100%	Trevira CS	144	150 3
MOLLY 2	100%	ny uld, kamgarn		140 Forhør pris
PARKLAND	100%	Trevira CS		140 2
PATIO OUTDOOR	100%	Trevira CS		140 3
PRO 3	100%	Trevira CS		150 3



Vejl. gruppering af KVADRAT-stoffer ud fra Skipper Furniture's stofgrupper  
 DATO: 1. mars 2023



Navn	Materiale	Rapport ca. cm	Bredde cm.	STOF GRUPPE	
RAAS	92%	ny uld, kamgarn/8% nylon	142	Forhør pris	
RECHECK	90%	ny uld, kamgarn/10% nylon	140	Forhør pris	
REFLECT	100%	post-consumer recycled polyester	140	3	
RELATE	100%	Trecira CS	140	2	
RELATE SCREEN	100%	Trecira CS	170	3	
REMIX 3	90%	ny uld, kamgarn/10% nylon	140	2	
REMIX SCREEN	90%	ny uld, kamgarn/10% nylon	170	Forhør pris	
REVIVE 1	100%	recycled polyester FR	140	3	
RE-WOOL	45%	ny uld, kamgarn/45% recycled uld/10% nylon	140	3	
RIME	90%	ny uld, kamgarn/10% nylon	140	Forhør pris	
SABI	65%	ny uld, kamgarn/23% recycled uld/12% nylon	140	Forhør pris	
SAN	92%	ny uld, kamgarn/8% nylon	140	Forhør pris	
SAVANNA	34%	polyester/31% ny uld/26% polyacryl/4% bomuld/3% nylon/2% hør	140	3	
SISU	91%	norsk uld, 8% new zealansk uld, 1% nylon	142	Forhør pris	
STEELCUT 2	90%	ny uld, kamgarn/10% nylon	140	3	
STEELCUT TRIO 3	90%	ny uld, kamgarn/10% nylon	140	3	
STICK TREE	94%	ny uld, kamgarn/4% nylon/2% polyester (brodderi 130 cm. bredt)	5	140	Forhør pris
STILL	100%	Trecira CS	140	3	
TAMBOURINE HALLINGDAL	70%	ny uld, 30% viscose	130	Forhør pris	
TECHNICOLOUR FLECK	100%	ny engelsk uld, kamgarn	140	Forhør pris	
TONICA 2	100%	ny uld	140	Forhør pris	
TONUS 4	90%	ny uld/10% Helanca	140	2	
TWILL WEAVE	90%	ny uld, kamgarn/10% nylon	140	Forhør pris	
VIDAR 4	94%	ny uld, 8% nylon	140	Forhør pris	
WATERBORN	85%	polyester/15% polyurethan	140	Forhør pris	

**NB! Der tages forbehold for evt. prisstigninger fra leverandøren!**

Vejl. gruppering af GABRIEL-stoffer ud fra Skipper Furniture's stofgrupper  
DATO: 1. mars 2023



Navn	Materiale	Rapport ca. cm	Bredde cm.	STOF GRUPPE
ATHLON	100%	polyester	140	3
ATHLON PLUS	56%	polyester, 44% Trevira CS	140	3
ATLANTIC	100%	polyester	150	2
BLEND	100%	genanvendt polyester	140	3
BOND	98%	genanvendt polyester, 2% polyester	140	2
BREEZE FUSION	88%	uld fra New Zealand, 12% polyamid	140	Forhør pris
CAPTURE	85%	uld fra New Zealand, 15% polyamid	140	2
CHILI	75%	genanvendt polyester, 25% polyester FR	140	2
COM/Stof OFORT+	88%	polyester, 12% polyurethan, antistat & FR	140	Forhør pris
CONNECT	48%	uld, 41% genanvendt polyester, 9% polyamid, 2% polyester	140	2
CONTOUR	100%	polyester	140	2
CRISP	93%	uld fra New Zealand, 7% polyamid	140	2
CRISSCROSS	89%	uld fra New Zealand/11% polyamid	140	Forhør pris
CURA	98%	genanvendt polyester, 2% polyester	140	1
CYBER	100%	genanvendt polyester	140	3
EUROPOST 2	100%	uld fra New Zealand	140	3
EVENT	100%	polyester	140	2
FAME	95%	uld fra New Zealand, 5% polyamid	140	2
FAME Hybrid	95%	uld fra New Zealand, 5% polyamid	140	2
FELICITY	100%	genanvendt polyester	140	2
FIGHTER	100%	polyester	140	2
FLEX	100%	polyester	150	2
FOCUS	100%	uld fra New Zealand	140	3
FOCUS MELANGE	100%	uld fra New Zealand	140	3
GAJA Antistatic	94%	uld fra New Zealand, 4% polyamid, 2% stål	140	Forhør pris
GAJA C2C	100%	uld fra New Zealand	140	3
GAJA Classic	100%	uld fra New Zealand	140	3
GO CHECK	100%	trevira CS	140	3
GO COUTURE	100%	trevira CS	140	3
GO UNI	100%	trevira CS	140	2
HARLEQUIN	77%	polyester, 23% genanvendt polyester	160	2
HARMONY	85%	uld fra New Zealand, 15% polyamid	140	3
JUST 140 CM	98%	genanvendt polyester, 2% polyester	140	2
JUST 170 CM	98%	genanvendt polyester, 2% polyester	170	2
LUNA 2	90%	uld fra New Zealand, 10% polyamid	140	Forhør pris
LUNA FLEUR 2	90%	uld fra New Zealand, 10% polyamid	145	Forhør pris
MEDLEY	100%	polyester	140	2
MICA 140 CM	97%	genanvendt polyester, 3% polyester	140	2



Vejl. gruppering af GABRIEL-stoffer ud fra Skipper Furniture's stofgrupper  
 DATO: 1. mars 2023



Navn	Materiale	Rapport ca. cm	Bredde cm.	STOF GRUPPE
MICA 170 CM	97%	genanvendt polyester, 3% polyester		170 2
MOOD	92%	uld fra New Zealand, 8% polyamid		140 2
MORPH	85%	uld fra New Zealand, 15% polyamid		140 3
NOMA	50%	genanvendt polyester fr., 50% polyester fr		140 2
OBIKA LEATHER+	66%	polyurethan, 24% polyester, 10% bomuld		140 3
OMEGA	100%	polyester		160 3
PASSION	91%	uld fra New Zealand, 9% polyamid		140 2
REPETTO	100%	genanvendt polyester		140 2
RHYTHM	100%	polyester/brandhæmmende polyester		160 3
RONDO	99%	genanvendt polyester fr., 1% polyester fr		140 2
RUNNER	80%	polyester, 20% genanvendt polyester		160 2
SAVAK ENSFARVET	80%	uld fra New Zealand, 20% bomuld		140 Forhør pris
SAVAK STRIBET	80%	uld fra New Zealand, 20% bomuld	5/10/240	140 Forhør pris
SAVOY	100%	trevira CS		140 3
SELECT	85%	uld fra New Zealand, 15% polyamid		140 3
SPIN	100%	trevira CS		140 2
STEP	100%	trevira CS		140 2
STEP MELANGE	100%	trevira CS		140 2
STRING	100%	polyester		150 2
SWING	54%	uld, 44% genanvendt polyester, 2% polyamid		140 3
TEMPT	100%	polyester		140 3
TONAL 140 CM	99%	genanvendt polyester, 1% polyester		140 2
TONAL 170 CM	99%	genanvendt polyester, 1% polyester		170 2
VIVID	80%	genanvendt polyester, 20% polyester		140 2
WEB	76%	genanvendt polyester, 24% polyester		140 3

**NB! Der tages forbehold for evt. prisstigninger fra leverandøren!**



## VED BESTILLING:

<b>Træ / bejdsefarver</b>	Bøg, eg, valnød - ubehandlet / sæbet / oliéret / lakeret Bejdse bøg: 2 sort, 3 palisander, 5 wenge, 8 grå Andre farver: ring og forhør om pris! sidebeklædning i farverne perle, antracit, grå, sort og hvid - yderligere 200 kr.
<b>RAL</b>	700 DKK i startgebyr per ordre + 400 DKK per sofa og stol
<b>Stof</b>	Prisgr. 0: Tuva Prisgr. 1: Lido Main Line Plus (Camira Fabrics) Main Line Flax (Camira Fabrics) Prisgr. 2: Wooly Prisgr. 1-3: Dessiner fra Gabriel eller Kvadrat - se s. 21-24
<b>Sofa 3-pers</b>	Følgende modeller kan leveres med enten 2 eller 3 sæde-/rygpuder (samme pris): Capri.
<b>Læder 1, Samoa</b>	Dækfarvet læder, okse, i farverne: 131 sort, 132 perle, 142 mørkebrun, 144 lysnougat, 152 antracit, 163 mocca, 165 snehvid, 174 grågrøn, 175 grå, 176 brun, 177 blå, 179 grå, 185 æggehvid
<b>Læder 2, Elegance</b>	Semianilin, okse, i farverne: 222 Cinnemon, 223 Swamp, 248 Siam, 231 Chestnut, 211 Gray Shadow, 207 Black Ink Øvrige Elegance-farver i prisgruppe 3.
<b>Læder 3, Anilina</b>	Anilin, okse, i farverne: 23 Grå, 26 Brun, 21 Sort, 24 Mørkebrun, 27 Cognac
<b>Kunstlæder Illusion</b>	Pris som stof 2
<b>Urindug</b>	Tillægspris 790 DKK pr. sæde
<b>Pudefyld</b>	Hvis ikke andet er angivet i prislisen: Læder: Duntop-sædepuder, polydun rygpuder Stof: Vendbare koldskums-sædepuder, polyether-rygpuder eller duntop-sædepuder, polydun rygpuder Ved produkter med to artikelnumre eks. 4010/4011 står det første nr. for duntop-fyld og det andet nr. for koldskum-pudefyld
<b>Valuta</b>	DKK
<b>Betalingsbetingelser</b>	30 dage netto
<b>Leveringsbetingelser</b>	Fakturabeløb ex moms: over netto 12 000 DKK: Frit leveret dansk firmaadresse. Under netto 12 000 DKK: Ab fabrik Knislinge.
<b>Garanti</b>	Der ydes 6 års garanti mod fabriksfejl ved materialer og konstruktion. Garantien omfatter ikke slid eller skader på betræk, overflader o.lign.! Garantien forudsætter normal brug af møblerne i et normalt indeklima. <i>*(2 års reklamationsret på batterier og elektroniske komponenter)</i>
<b>Gyldighed</b>	Prislisen er gældende fra 2023 03 01



